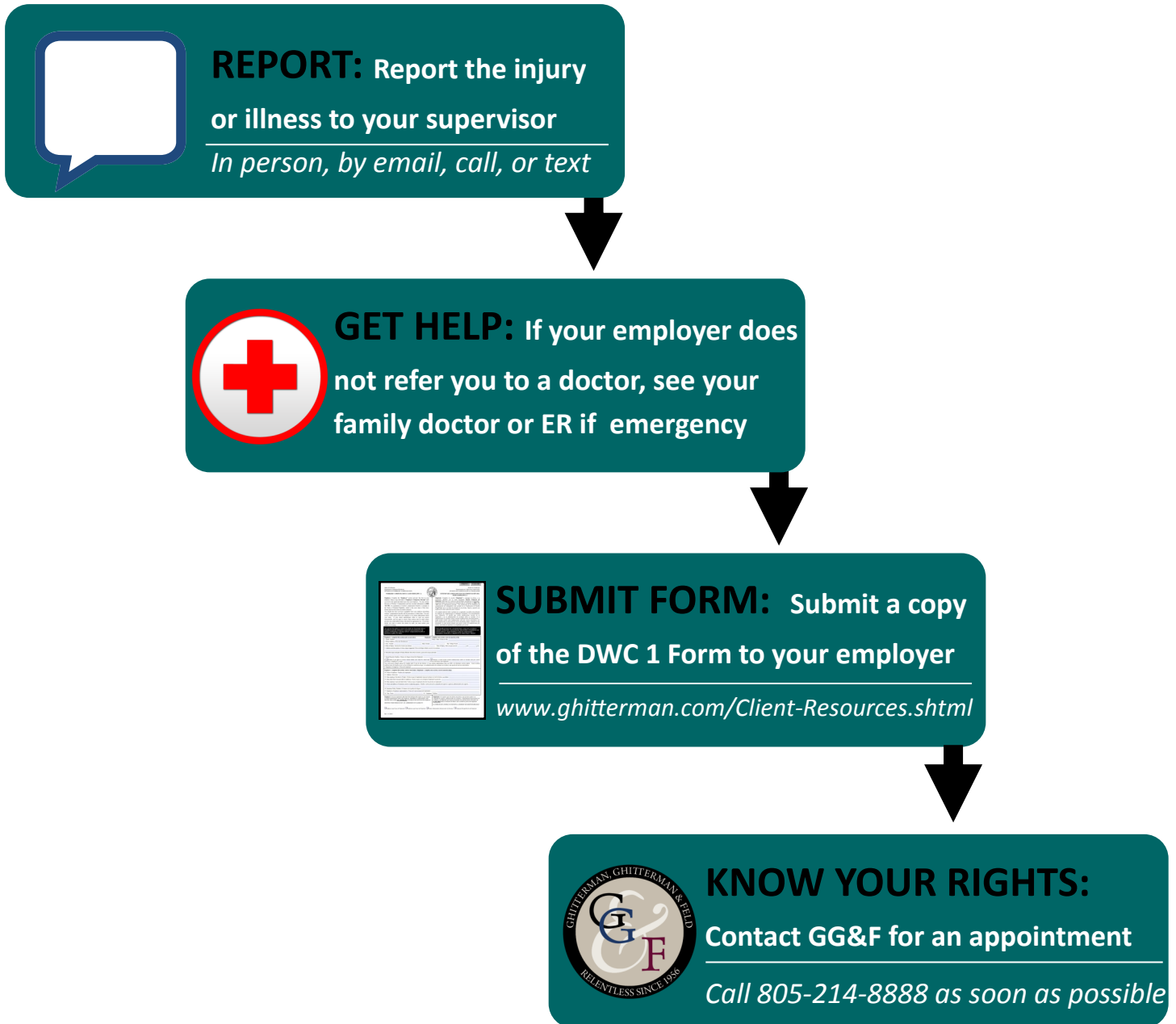




## What should I do if I get hurt at work?



## Questions?

### Questions About Workers Compensation?

Contact Ghitterman, Ghitterman & Feld: 805-214-8888 | [workcomp@ghitterman.com](mailto:workcomp@ghitterman.com) | [www.Ghitterman.com](http://www.Ghitterman.com)



## ¿Qué debe hacer si tiene un accidente en el trabajo?



**INFÓRMELO:** Informe las lesiones o enfermedades a su supervisor.

*Puede hacerlo personalmente o por correo electrónico, teléfono o mensaje de texto.*



**BUSQUE AYUDA:** Si su empleador no lo manda a un médico, consulte a su médico de cabecera o vaya a la sala de emergencias si se trata de una urgencia.



**ENVÍE EL FORMULARIO:**

Envíe una copia del formulario de indemnización laboral DWC 1 a su empleador.

[www.ghitterman.com/Client-Resources.shtml](http://www.ghitterman.com/Client-Resources.shtml)



**CONOZCA SUS DERECHOS:**

Comuníquese con GG&F para solicitar una cita.

*Llame al 805-214-8888 lo antes posible.*

## ¿Tiene alguna pregunta?

¿Desea hacer una consulta sobre la indemnización laboral?

Comuníquese con Ghitterman, Ghitterman & Feld: 805-214-8888 | [workcomp@ghitterman.com](mailto:workcomp@ghitterman.com) | [www.Ghitterman.com](http://www.Ghitterman.com)